

# Appendix H



# KNOW THE LANES, SHARE THE ROAD SAFELY

## Different Bike Facilities



FOR MORE INFORMATION  
please visit [www.fresno.gov/publicworks/active-transportation-plan](http://www.fresno.gov/publicworks/active-transportation-plan)

### KNOW YOUR BIKE LANES



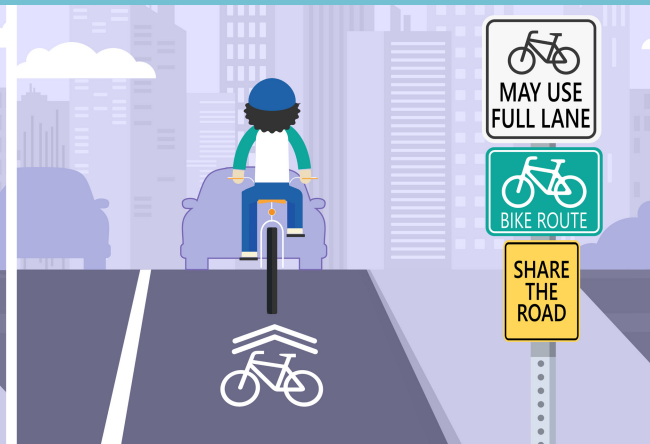
#### Class I Separated Bike Path

Bikes Have Their Own Protected Space Outside Roadway



#### Class II Bike Lane

Respect the White Line  
Bikes Belong Here



#### Class III Bike Route (Shared Lane)

Same Road, Rights, and Responsibilities as Drivers. Share With Care



#### Class IV Protected Bikeways

Physical Barrier

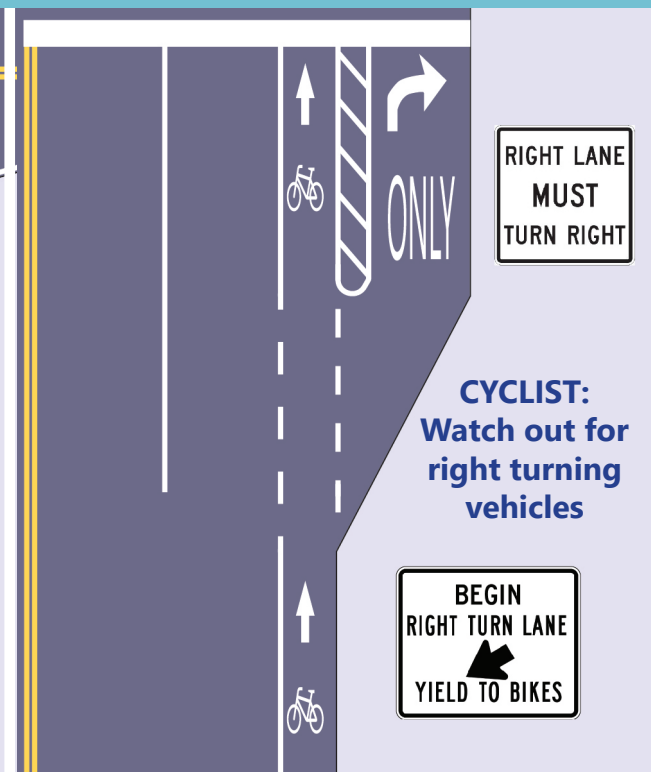
### RIGHT TURNING WITH BIKE LANES



#### Channelized Right-Turn Lane with Bike Lane

DRIVERS: Check twice for cyclists before turning - they may be in your blind spot

CYCLIST: Position yourself visibly and watch for turning vehicles



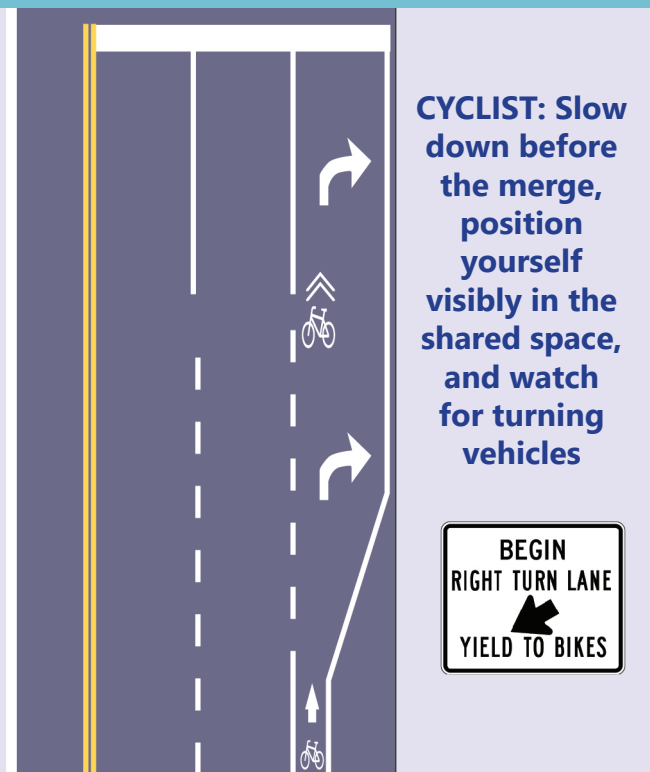
#### Standard Right-Turn Lane with Bike Lane

DRIVERS: Yield to cyclists when crossing the bike lane to make a right turn

BEGIN RIGHT TURN LANE  
YIELD TO BIKES

CYCLIST: Watch out for right turning vehicles

RIGHT LANE MUST TURN RIGHT

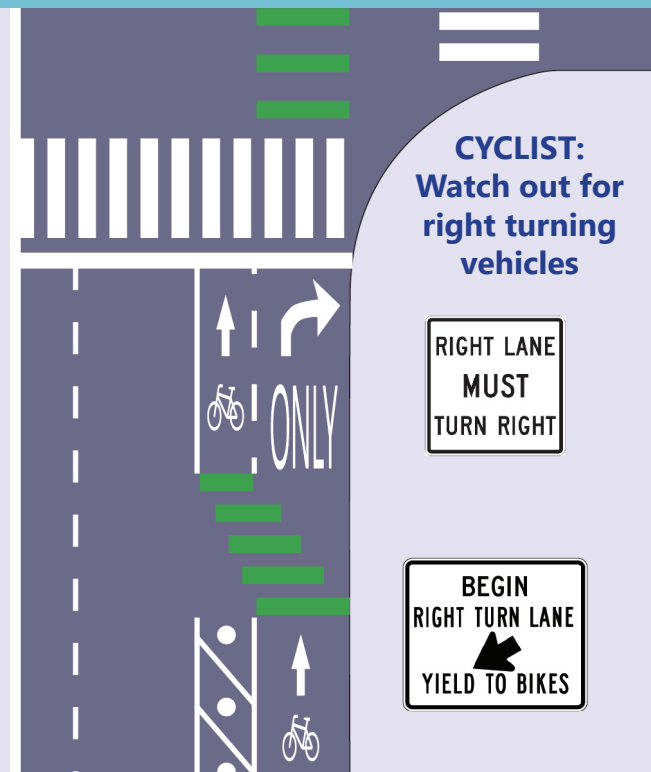


#### Funnel Configuration with Shared Lane

DRIVERS: Yield to cyclists when crossing the bike lane to make a right turn and share the lane with bicyclist

BEGIN RIGHT TURN LANE  
YIELD TO BIKES

CYCLIST: Slow down before the merge, position yourself visibly in the shared space, and watch for turning vehicles



#### Standard Right-Turn Lane with Protected Bikeway

DRIVERS: Yield to cyclists when crossing the bike lane to make a right turn

BEGIN RIGHT TURN LANE  
YIELD TO BIKES

CYCLIST: Watch out for right turning vehicles

RIGHT LANE MUST TURN RIGHT

# CONOCE LOS CARRILES, COMPARTE LA VÍA CON SEGURIDAD

## Diferentes Tipos de Instalaciones para Bicicletas



PARA MÁS INFORMACIÓN  
Visite [www.fresno.gov/publicworks/active-transportation-plan](http://www.fresno.gov/publicworks/active-transportation-plan)

### CONOCE TUS CARRILES BICI



#### Carril Bici Clase I Separado

Las Bicicletas Tienen Su Propio  
Espacio Protegido



#### Carril Bici Clase II

Respetar La Línea Blanca  
Las Bicicletas Pertenecen Aquí



#### Ruta Ciclista Clase III (Calzada Compartida)

Mismas calles, mismos derechos y  
responsabilidades. Comparte con cuidado.



#### Ciclo vías Protegidas Clase IV

Protección Física

### GIRO A LA DERECHA CON CARRIL BICI



#### Carril De Vuelta A La Derecha Canalizado Con Carril Bici

CONDUCTORES: Revisen dos veces antes  
de girar; los ciclistas pueden estar en su  
punto ciego.



#### Carril De Vuelta A La Derecha Estándar Con Carril Bici

CONDUCTORES: Cedan el paso a los  
ciclistas al cruzar el carril bici para girar a la  
derecha



#### Configuración En Embudo Con Carril Compartido

CONDUCTORES: Ceda el paso a los ciclistas  
al cruzar el carril bici para girar a la derecha  
y comparte el carril con la bicicleta.



#### Carril De Vuelta A La Derecha Con Ciclo vía Protegida

CONDUCTORES: Cedan el paso a los  
ciclistas al cruzar el carril bici para girar a  
la derecha

# MASTER THE ROUNDABOUT

## Safe Navigation for Cars, Bikes, and Pedestrians

TO LEARN MORE about projects, upcoming engagement activities and status updates.

FOR MORE INFORMATION please visit <https://www.fresno.gov/publicworks/active-transportation-plan>

### PEDESTRIANS



Walk around the outside; use a crosswalk.

### CYCLIST



Ride your bike as a vehicle following roadway rules.

### LEFT TURN DRIVERS

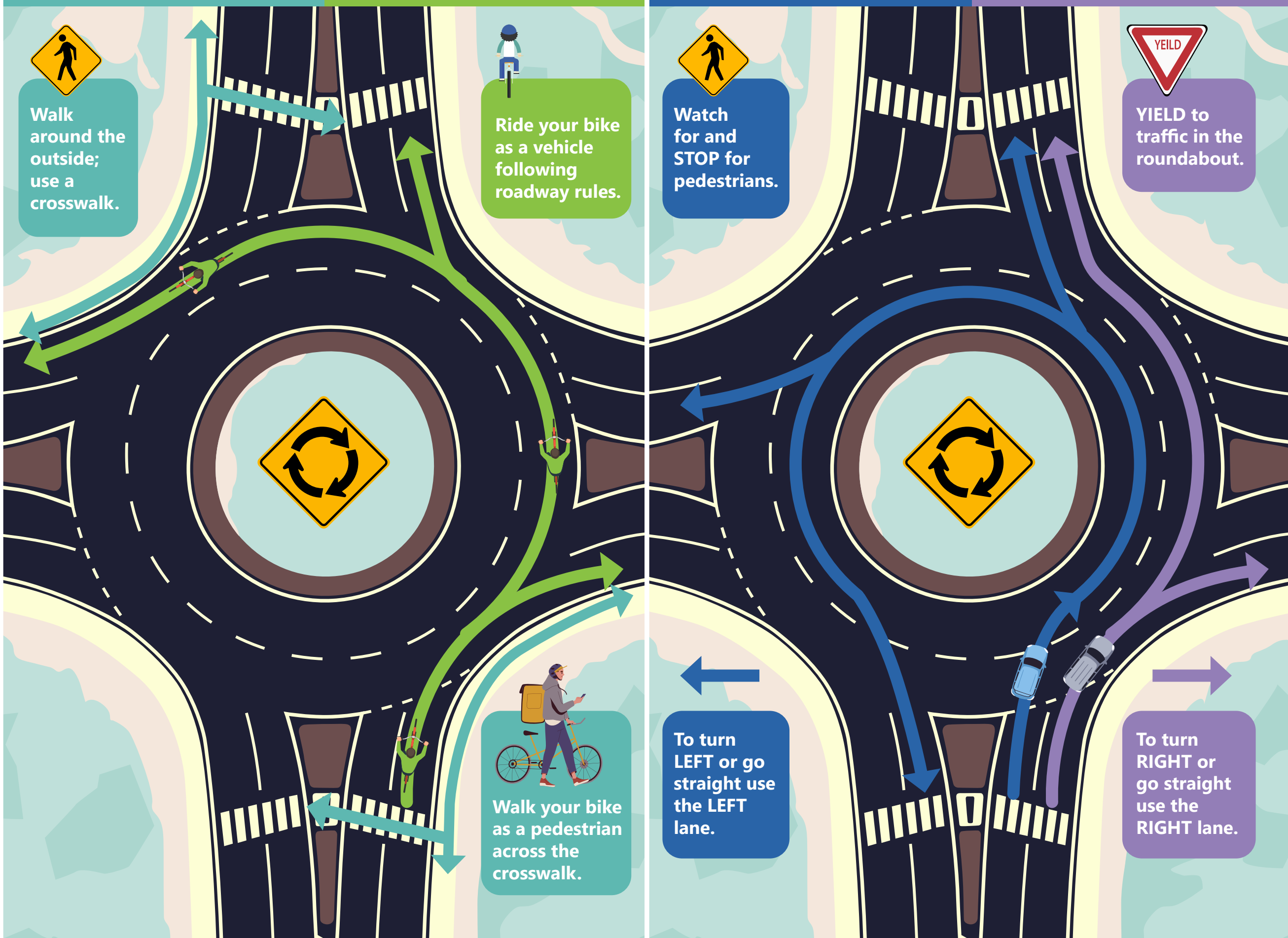


Watch for and STOP for pedestrians.

### RIGHT TURN DRIVERS



YIELD to traffic in the roundabout.



Walk your bike as a pedestrian across the crosswalk.

To turn LEFT or go straight use the LEFT lane.

To turn RIGHT or go straight use the RIGHT lane.

# DOMINA LA GLORIETA

Navegación segura para autos, bicicletas y peatones

**PARA SABER MÁS** sobre los proyectos, las próximas actividades de participación y las actualizaciones de estado.

**PARA MÁS INFORMACIÓN** Visite <https://www.fresno.gov/publicworks/active-transportation-plan>

## PEATONES



Camina por el exterior; usa el cruce peatonal.

## CICLISTA



Conduce tu bicicleta como un vehículo, siguiendo las normas de la vía.

## CONDUCTORES EN GIRO IZQUIERDO



Esté atento y **DETÉNGASE** por los peatones.

## CONDUCTORES EN GIRO DERECHO



**CEDA** el paso al tráfico dentro de la glorieta.



Cruza el paso peatonal caminando con tu bicicleta.

Gire a la izquierda o siga recto → carril izquierdo.

Gire a la derecha o siga recto → carril derecho.



**RIDE  
SMART.  
BE  
VISIBLE.  
STAY  
SAFE.**

**Tips For  
Safer Cycling  
In Fresno**



**FOR MORE INFORMATION**  
please visit [www.fresno.gov/publicworks/active-transportation-plan](http://www.fresno.gov/publicworks/active-transportation-plan)



**Share the Trail  
Share the Space**



**Follow Traffic Laws  
Ride Like Traffic**



**Be Seen  
Light Up. Stand Out.**



**Stay Alert  
Watch Out. Stay Safe.**



1. Keep right, pass left.
2. Call out "On your left" when passing others.
3. Slow down near pedestrians.
4. Yield to others on narrow paths.
5. Control your speed.

1. Follow same traffic signals as cars.
2. Ride in same direction as traffic.
3. Position yourself in the lane for visibility.
4. Yield right-of-way to pedestrians.
5. Stop completely at stop signs.

1. Use front white light and rear red light.
2. Wear bright, reflective clothing.
3. Add reflectors to bike and helmet.
4. Extra lights in bad weather.
5. Be extra visible at dawn/dusk.

1. Avoid car door zones.
2. Look behind and use hand signals before changing lanes.
3. Watch for right-turning vehicles.
4. Scan driveways and intersections.
5. Make eye contact with drivers and pedestrians.
6. Avoid using headphones while riding.

**Give me  
SPACE!**



**DUTCH REACH\*  
to avoid dooring**



\*Before getting out of your parked car, use your right hand to open the driver's door — it makes you look back for cyclists and pedestrians.

**Watch for cyclists  
while turning right  
at intersection**



**Respect Every Rider. Protect Every Walker.**

**VIAJA CON CUIDADO. HAZTE VISIBLE. MANTENTE SEGURO.**

**Consejos Para Un Ciclismo Más Seguro En Fresno**



**PARA MÁS INFORMACIÓN**  
 Visite [www.fresno.gov/publicworks/active-transportation-plan](http://www.fresno.gov/publicworks/active-transportation-plan)



**Comparte La Vía  
 Comparte El Lugar**



**Respeto Las Leyes De Tránsito  
 Conduzca Como El Tráfico**



**Sé Visible  
 Ilumínate Y Hazte Notar**



**Mantente Alerta  
 ¡Ten Cuidado Y Mantente A salvo!**



1. Mantente a la derecha, adelanta por la izquierda.
2. Avisa con "¡A tu izquierda!" al adelantar.
3. Reduce la velocidad cerca de los peatones.
4. Cede el paso a los peatones en senderos estrechos.
5. Controla tu velocidad.

1. Sigue las mismas señales que los autos.
2. Circula en la misma dirección que el tráfico.
3. Ubícate en el carril para ser visible.
4. Cede el derecho de paso a los peatones.
5. Detente por completo en las señales de alto.

1. Usa luz blanca delantera y luz roja trasera.
2. Lleva ropa brillante y reflectante.
3. Coloca reflectores en la bicicleta y el casco.
4. Usa luces adicionales en mal tiempo.
5. Hazte más visible al amanecer y al anochecer.

1. Evita la zona de apertura de puertas de autos.
2. Mire hacia atrás y use las señales de mano antes de cambiar de carril.
3. Atento a los vehículos que giran a la derecha.
4. Revisa entradas de autos e intersecciones.
5. Haz contacto visual con los conductores.
6. No uses audífonos al andar en bici.



\*Antes de salir de su vehículo estacionado, use la mano derecha para abrir la puerta del conductor — esto le hace mirar hacia atrás para ver si hay ciclistas y peatones.



**Respeto a cada ciclista. Protege a cada peatón.**

# WHAT IS A BIKE BOX?

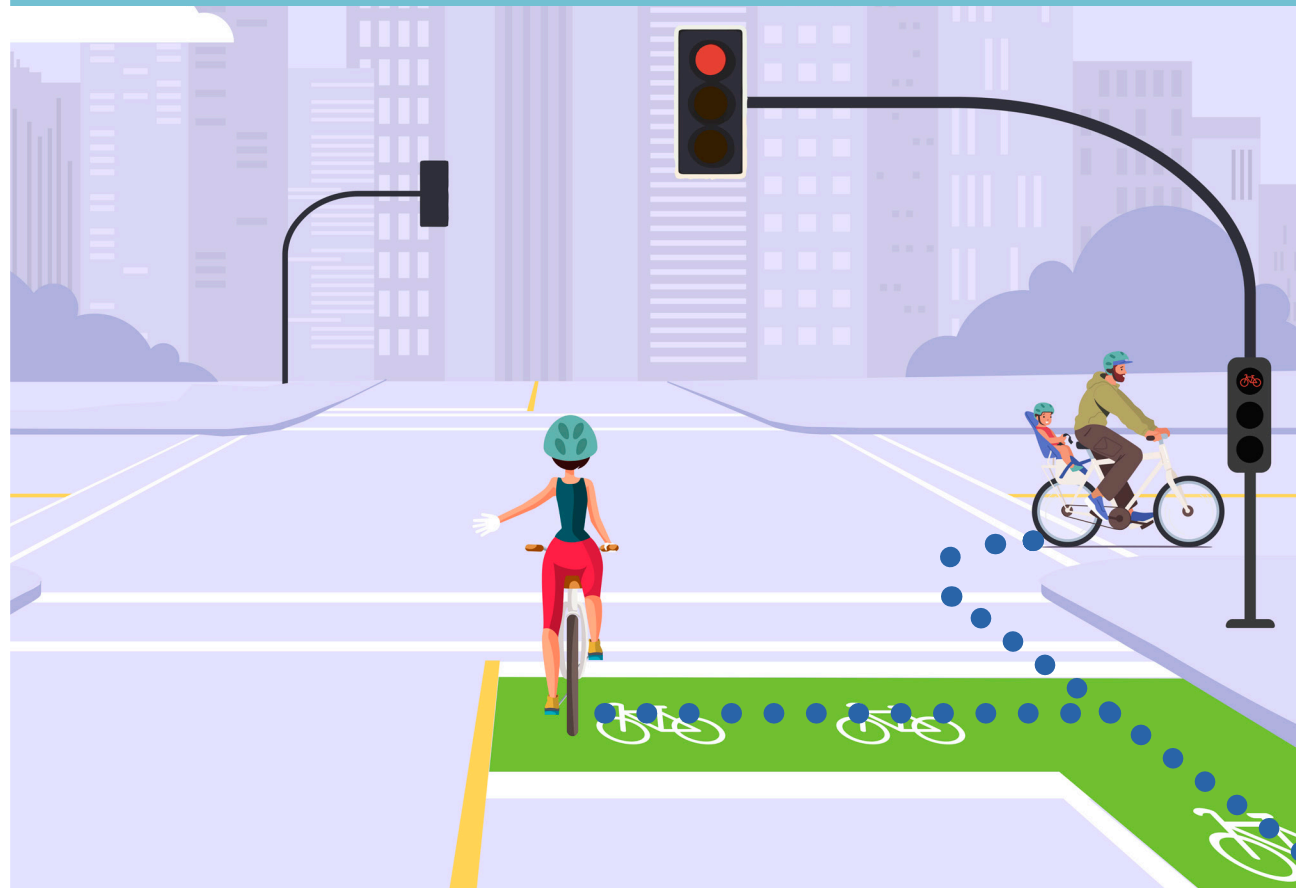
## Bikes First, Safer Turns for Everyone

A BIKE BOX IS A MARKED SPACE AT THE FRONT OF A TRAFFIC LANE THAT LETS CYCLISTS WAIT SAFELY AND VISIBLY AHEAD OF CARS AT A RED LIGHT.



FOR MORE INFORMATION please visit [www.fresno.gov/publicworks/active-transportation-plan](http://www.fresno.gov/publicworks/active-transportation-plan)

### When the Light is RED



#### DRIVERS



Stop behind the bike box.



Check for cyclists and pedestrian first, providing a minimum of 3 feet buffer, then proceed safely.

#### CYCLIST



Ride into the green box and get in front of cars.

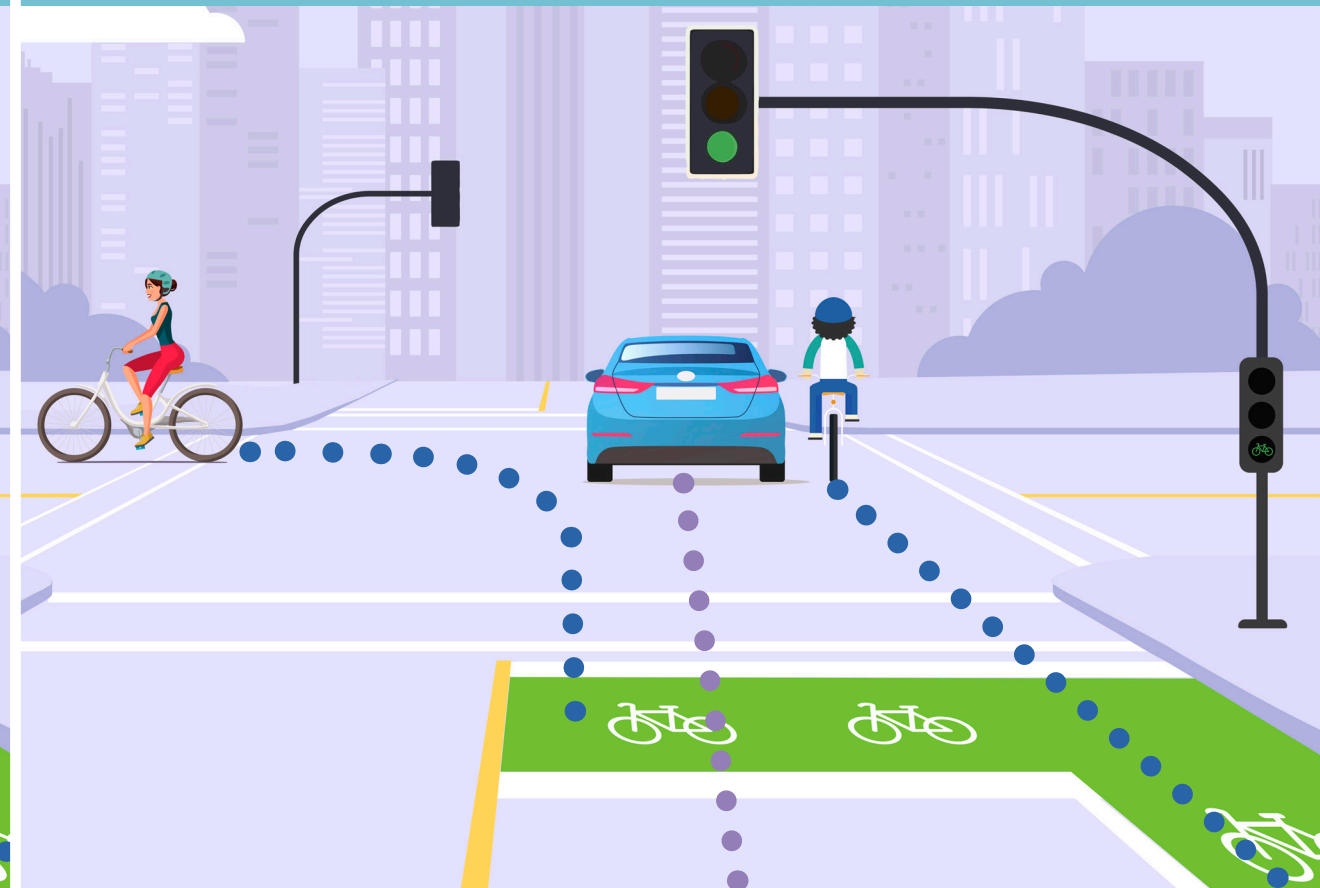


Stay on the right side.



Stay right, give hand signal, check for pedestrians and turn when it's safe.

### When The Light is GREEN



#### DRIVERS



Drive forward as usual



Check for cyclists and pedestrian first providing a minimum of 3 feet buffer, then proceed safely

#### CYCLIST



Signal and merge to the left turn lane



Ride straight or turn right, stay in the bike lane



Always watch for right turning cars and crossing pedestrians

### BIKE HAND SIGNALS



#### Left Turn

Extend your left arm out sideways with all fingers and arm extended or use your index finger to point left.



#### Stopping or Slowing

Extend your left arm or right arm out sideways and bend your arm at a 90-degree angle at the elbow joint, hand pointing downward and the palm facing backward.



#### Right Turn

Extend your left arm out sideways bent at a 90-degree angle at the elbow joint, hand pointing upward and the palm facing forward.



#### Alternative Right Turn

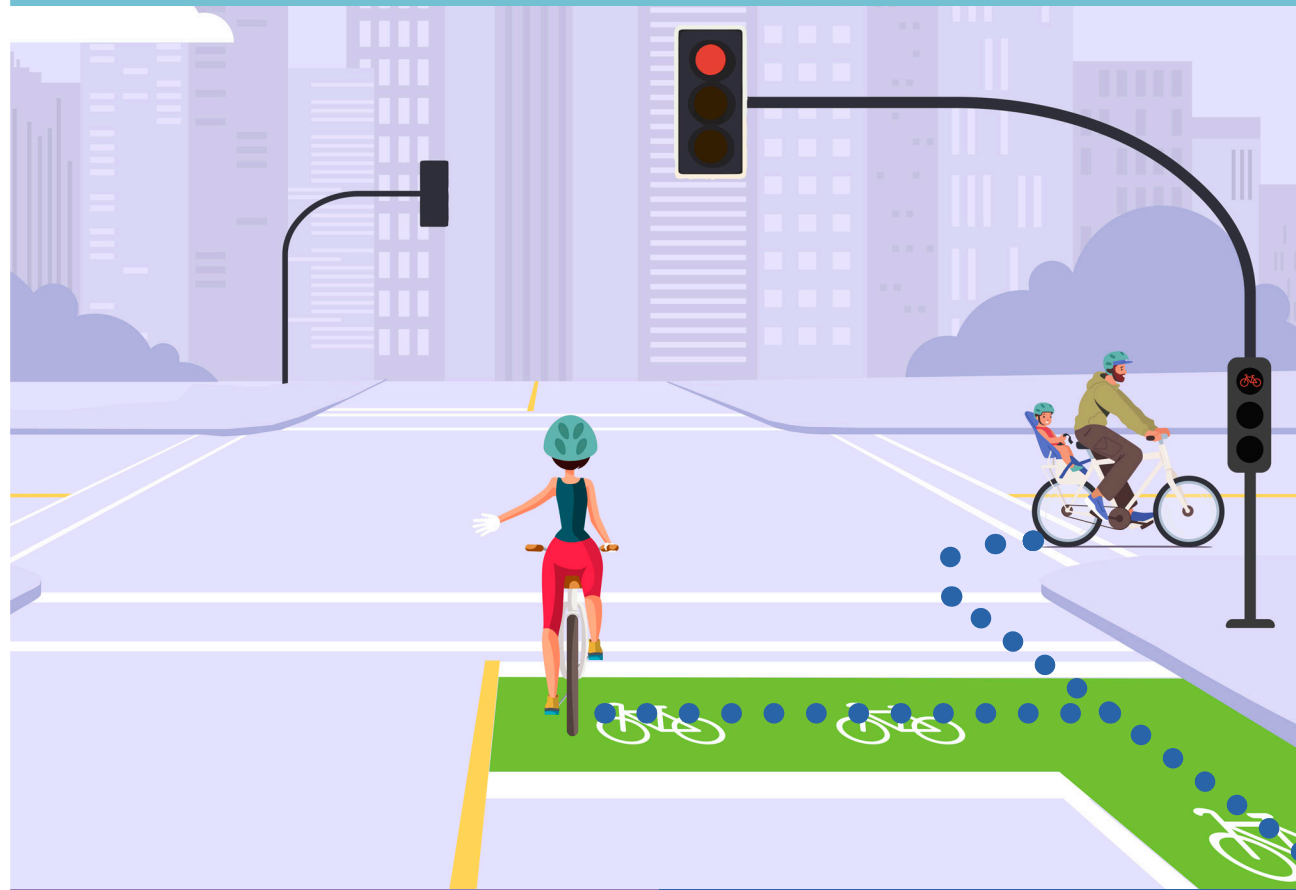
Extend your right arm out straight with all fingers extended or use your index finger to point right.

# ¿QUÉ ES UNA CAJA PARA BICICLISTAS?

¡Primero las ciclistas!  
Giros más seguros para todos

UNA CAJA PARA BICICLETAS ES UN ESPACIO SEÑALIZADO AL FRENTE DEL CARRIL QUE PERMITE A LOS CICLISTAS ESPERAR DE FORMA SEGURA Y VISIBLE DELANTE DE LOS AUTOS DURANTE LA LUZ ROJA.

## Cuando la luz está en ROJO



### CONDUCTORES



Deténgase detrás de la caja para bicicletas.



Revise primero si hay bicicletas y peatones, dejando un espacio mínimo de 3 pies, luego proceda con seguridad.

### CICLISTA

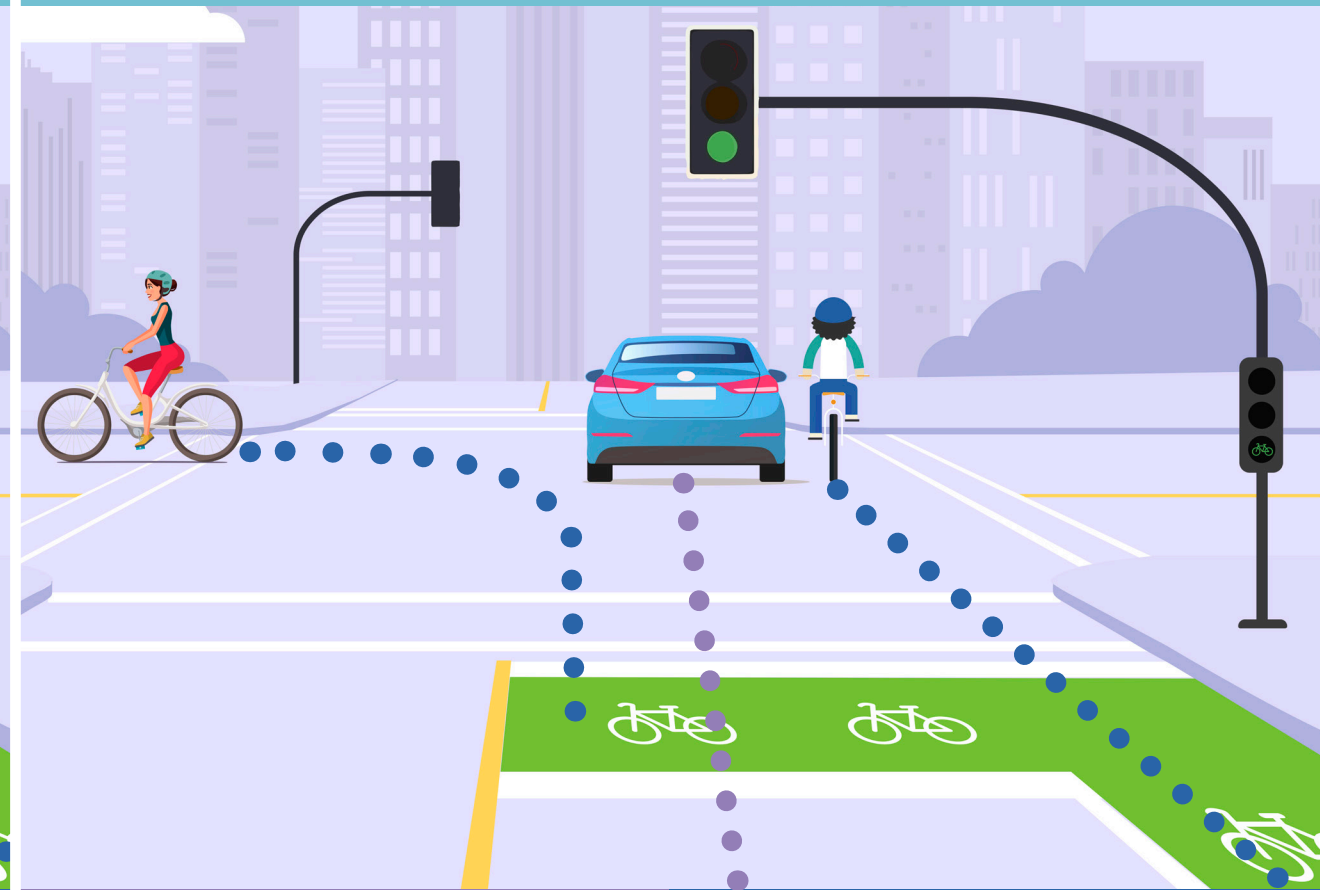


Avance hasta el cuadro verde y colóquese delante de los autos.



Permanezca a la derecha. Manténgase a la derecha, señale con la mano, revise a los peatones y proceda con precaución.

## Cuando la luz está en VERDE



### CONDUCTORES



Avance como de costumbre.



Revise primero si hay bicicletas y peatones, dejando un espacio mínimo de 3 pies, luego proceda con seguridad.

### CICLISTA



Señal + incorpórese al carril izquierdo. Siga recto o gire a la derecha, Quédese en el carril bici.



Siempre vigile autos que giran a la derecha y peatones cruzando.

## SEÑALES MANUALES EN BICICLETA



### Vuelta a la izquierda



Extienda su brazo izquierdo hacia un lado con todos los dedos extendidos o use su dedo índice para señalar hacia la izquierda.



### Detenerse o reducir la velocidad



Extienda su brazo izquierdo o derecho hacia un lado y flexione el codo en un ángulo de 90 grados, con la mano apuntando hacia abajo y la palma de la mano hacia atrás.



### Vuelta a la derecha



Extiende tu brazo izquierdo hacia un lado, flexionando el codo en un ángulo de 90 grados, con la mano apuntando hacia arriba y la palma de la mano hacia adelante.



### Vuelta a la derecha alternativo



Extiende de manera recta su brazo derecho con todos los dedos de la mano extendidos o use su dedo índice para señalar hacia la derecha.



PARA MÁS INFORMACIÓN

Visite [www.fresno.gov/publicworks/active-transportation-plan](http://www.fresno.gov/publicworks/active-transportation-plan)

# CAN'T SEE? CAN'T BE SEEN.

HERE'S HOW TO STAY SAFE  
IN LOW VISIBILITY AND  
DRIVING IN RAIN



FOR MORE INFORMATION  
please visit [www.fresno.gov/publicworks/active-transportation-plan](http://www.fresno.gov/publicworks/active-transportation-plan)

## SAFETY TIPS FOR WALKING IN THE DARK

Wear reflective or white clothing so drivers can see you. Walk against oncoming traffic when there are no sidewalks and use sidewalk when available.



DISTANCE AT WHICH  
A DRIVER FIRST SEES A  
PEDESTRIAN

**DARK**  
Clothes  
**60** ft

**WHITE**  
Clothes  
**170** ft

Wearing  
**REFLECTORS**  
**430** ft

## SAFETY TIPS FOR DRIVING IN RAIN



Drive at a slower speed



Ensure that all wipers are operational before driving



Maintain lane discipline and avoid overtaking



Turn your lights on and use indicators as required



Leave plenty of space between vehicles



Brake the vehicle gradually to slow down

# ¿NO VES? NO TE VEN.

CÓMO MANTENERTE SEGURO  
EN CONDICIONES DE BAJA  
VISIBILIDAD Y LA LLUVIA



PARA MÁS INFORMACIÓN  
Visite [www.fresno.gov/  
publicworks/active-  
transportation-plan](http://www.fresno.gov/publicworks/active-transportation-plan)

## CAMINA SEGURO EN LA OSCURIDAD

Use ropa reflectante o de color blanco para que los conductores puedan verlo. Camine en sentido contrario al tráfico cuando no haya aceras y use la acera cuando esté disponible.



DISTANCIA DE VISIÓN  
INICIAL DE UN PEATÓN

ROPA  
OSCURA  
**60** pies

ROPA  
BLANCA  
**170** pies

USANDO  
REFLECTORES  
**430** pies

## CONSEJOS DE SEGURIDAD PARA CONducIR BAJO LA LLUVIA



Conduce a una velocidad más baja.



Asegúrate de que todos los limpiaparabrisas funcionen antes de conducir.



Mantén la disciplina de carril y evita adelantar.



Enciende las luces y usa las direccionales según sea necesario.



Deja suficiente espacio entre los vehículos.



Frena gradualmente para disminuir la velocidad.

# HOW TO USE AN RRFB

## Rectangular Rapid Flashing Beacons (RRFBs)

Devices that flash lights to alert drivers that pedestrians are crossing the street. RRFBs improve safety and make it easier to cross the street!



## FOR MORE INFORMATION

please visit [www.fresno.gov/publicworks/active-transportation-plan](http://www.fresno.gov/publicworks/active-transportation-plan)

## PEDESTRIANS

- 1 PRESS THE BUTTON** to activate the RRFB lights, so that motorists are alerted that you want to cross. 
- 2 MAKE EYE CONTACT** with drivers and **WAIT** until traffic has stopped before stepping out.
- 3 CHECK TRAFFIC** to make sure each lane is clear before you continue.
- 4 CROSS THE STREET** while staying alert to your surroundings.

## DRIVERS

- 1 WATCH FOR PEDESTRIANS** when approaching RRFBs and all crosswalks.
- 2 YIELD TO PEDESTRIANS**, even if the RRFB lights are not flashing.
- 3 GIVE PLENTY OF SPACE** by stopping before the crosswalk.



**DISMOUNT AND WALK YOUR BICYCLE WHEN USING CROSSWALK**

# CÓMO USAR UN RRFB

Focos Rectangulares de  
Parpadeos Rápidos

Dispositivos que emiten  
destellos de luz para alertar  
a los conductores de que los  
peatones están cruzando la  
calle. ¡Los RRFB mejoran la  
seguridad y facilitan cruzar  
la calle!



PARA MÁS INFORMACIÓN

Visite [www.fresno.gov/  
publicworks/active-  
transportation-plan](http://www.fresno.gov/publicworks/active-transportation-plan)

## PEATONES

- 1 PRESIONE EL BOTÓN** para activar las luces RRFB, de modo que los conductores estén atentos a que desea cruzar.
- 2 HAGA CONTACTO VISUAL** con los conductores y ESPERE hasta que el tráfico se detenga antes de avanzar.
- 3 VERIFIQUE EL TRÁFICO** para asegurarse de que cada carril esté libre antes de continuar.
- 4 CRUCE LA CALLE** mientras se mantiene alerta a sus alrededores..

## CONDUCTORES

- 1 ESTÉ ATENTO A LOS PEATONES** al acercarse a los RRFB y a todos los cruces peatonales.
- 2 CEDA EL PASO A LOS PEATONES**, incluso si las luces del RRFB no están parpadeando.
- 3 DEJE SUFICIENTE ESPACIO** deteniéndose antes del cruce peatonal.



City of  
**FRESNO**  
**KNOW ABOUT**  
**PEDESTRIAN**  
**HYBRID**  
**BEACONS**

A Pedestrian Hybrid Beacon (PHB) is a relatively new traffic control device, also known as High Intensity Activated crossWalk (HAWK) which makes it safer to cross busy streets for pedestrians. The difference between a PHB and a typical traffic signal is that the PHB remains dark until a pedestrian or cyclist pushes a button to activate it.



**FOR MORE INFORMATION**

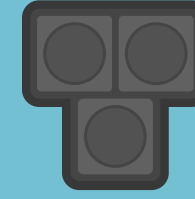
*please visit [www.fresno.gov/publicworks/active-transportation-plan](http://www.fresno.gov/publicworks/active-transportation-plan)*

**PEDESTRIANS**

**DRIVERS**



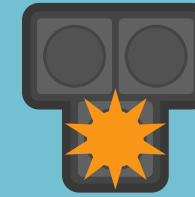
**Push the Button to Cross**



**Proceed with Caution**



**Wait**



**Slow Down (Pedestrian has activated the push button)**



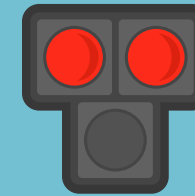
**Continue to Wait**



**Prepare to Stop**



**Start Crossing**



**STOP! (Pedestrian in Crosswalk)**



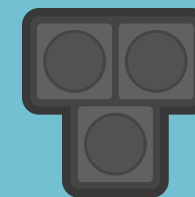
**Continue Crossing (Countdown Signal)**



**STOP! (Proceed with caution if clear)**



**Push the Button to Cross**



**Proceed if Clear**



# CONOZCA LAS SEÑALES PEATONALES HÍBRIDAS

Un Semáforo Híbrido Peatonal (PHB) es un dispositivo de control de tráfico relativamente nuevo, también conocido como cruce peatonal activado de alta intensidad (HAWK), que hace más seguro cruzar calles con mucho tráfico para los peatones. La diferencia entre un PHB y un semáforo típico es que el PHB permanece apagado hasta que un peatón o ciclista presiona el botón para activarlo.



## PARA MÁS INFORMACIÓN

Visite [www.fresno.gov/publicworks/active-transportation-plan](http://www.fresno.gov/publicworks/active-transportation-plan)

## PEATONES



Presione el Botón para Cruzar



Espere



Siga Esperando



Comience a Cruzar

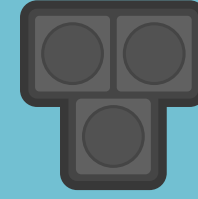


Siga Cruzando (Señal con Cuenta Regresiva)

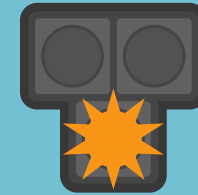


Presione el botón para cruzar

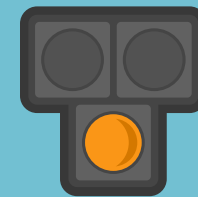
## CONDUCTORES



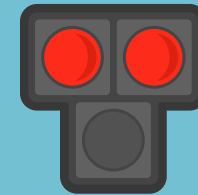
Proceda con Precaución



Reduzca la Velocidad (El peatón ha activado el botón de cruce)



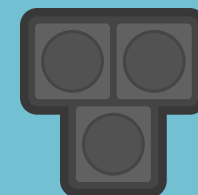
Prepárese para Detenerse



¡ALTO! (Peaton en el cruce peatonal)



¡ALTO! (Avance con precaución si está despejado)



Avance si Está Despejado

# KNOW YOUR CROSSWALKS

Every Crosswalk Type  
requires drivers to **STOP** for  
pedestrians.

Too many pedestrians are  
hurt each year while crossing.

Let's make it **ZERO!**

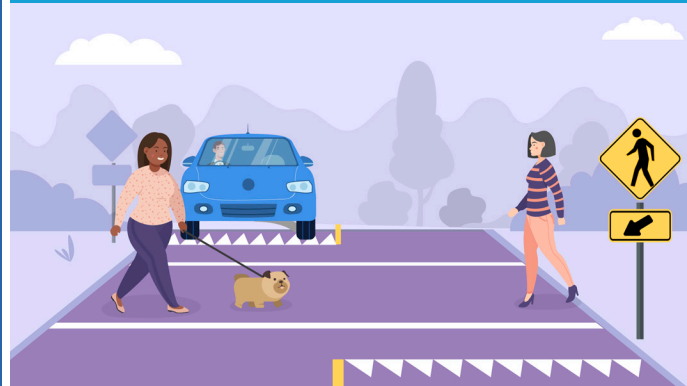


**FOR MORE INFORMATION**

*please visit [www.fresno.gov/publicworks/active-transportation-plan](http://www.fresno.gov/publicworks/active-transportation-plan)*

## Marked Crosswalk

Two white lines crossing  
= STOP for people



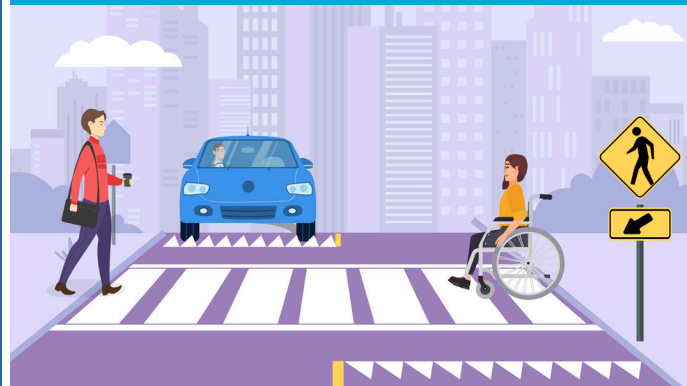
## Unmarked Crosswalk

No paint? Still **YIELD** to crossing pedestrians  
at intersections



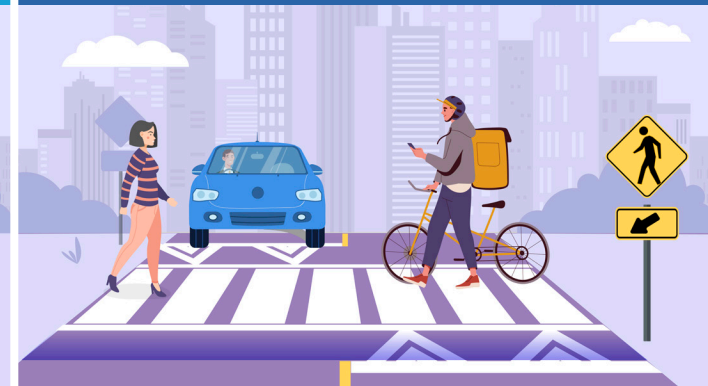
## High-Visibility Crosswalk

Extra stripes = Extra caution needed  
Near schools, downtown, busy areas



## Raised Crosswalk

Speed table + crosswalk = **SLOW DOWN**  
At traffic calming zones



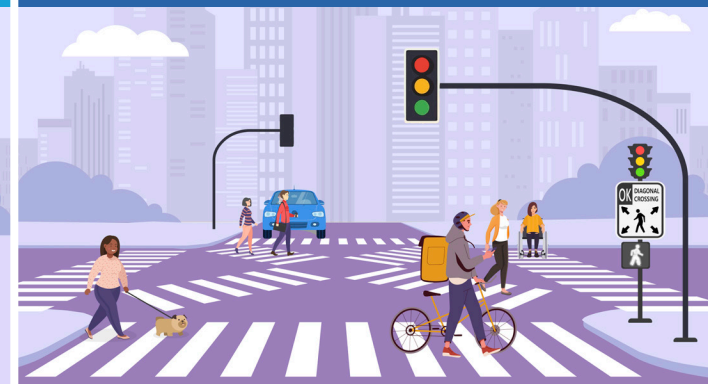
## Yellow Painted School Crosswalk

Yellow = Kids present, 15 MPH  
Near school zones



## Scramble Crosswalk

All directions crossing = All cars **STOP**, Heavy  
pedestrian traffic near school, downtown



# CONOZCA SUS CRUCES PEATONALES

Cada tipo de cruce peatonal exige que los conductores **SE DETENGAN** por los peatones.

Demasiados peatones resultan heridos cada año al cruzar. Hagamos que sea

## CERO

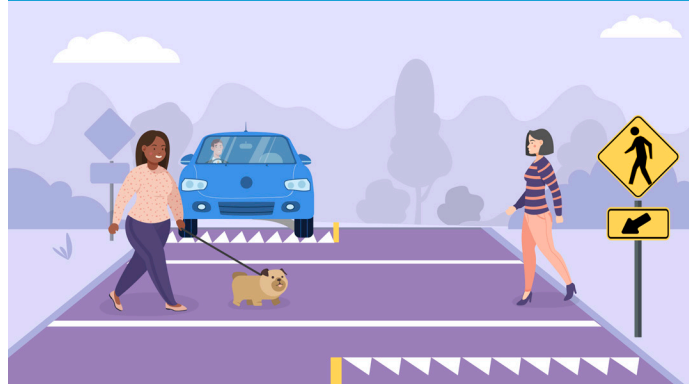


**PARA MÁS INFORMACIÓN**

Visite [www.fresno.gov/publicworks/active-transportation-plan](http://www.fresno.gov/publicworks/active-transportation-plan)

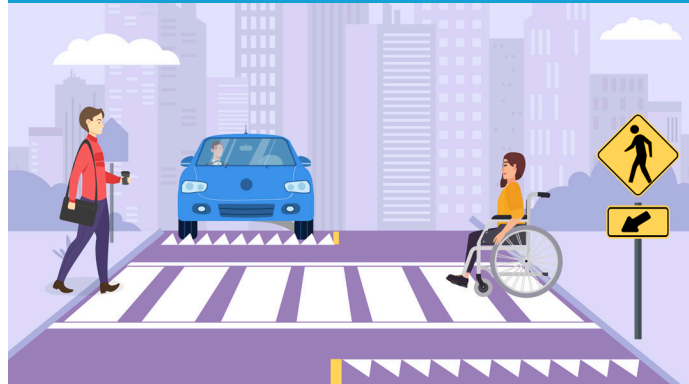
### Cruce Peatonal Marcado

Dos líneas blancas = ALTO para que crucen las personas



### Cruce Peatonal de Alta Visibilidad

Cruce con rayas = Se necesita precaución adicional (Cerca de escuelas, centros urbanos, áreas concurridas)



### Cruce Peatonal Escolar Pintado de Amarillo

Amarillo = Niños presentes, 15 MPH  
Cerca de zonas escolares



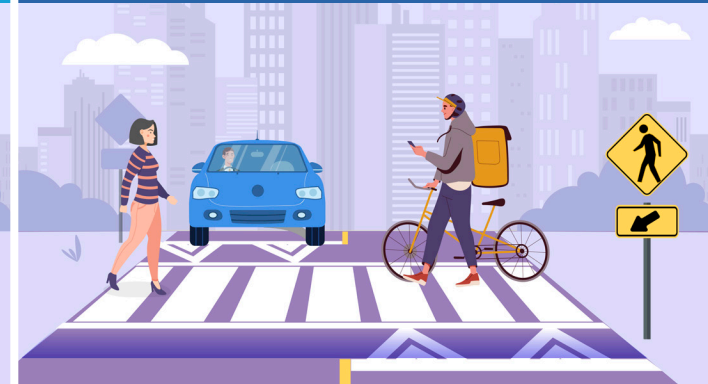
### Cruce Peatonal No Marcado

¿Sin pintura? Aun así CEDA el paso a los peatones que crucen en la intersección



### Cruce Peatonal Elevado

Reductor de velocidad + cruce peatonal = REDUZCA LA VELOCIDAD En zonas de control de tráfico



### Cruce Peatonal Diagonal

Cruce en todas las direcciones = Todos los autos se DETIENEN  
Tráfico peatonal cerca de la escuela y del centro



# RIGHT-OF-WAY RULES

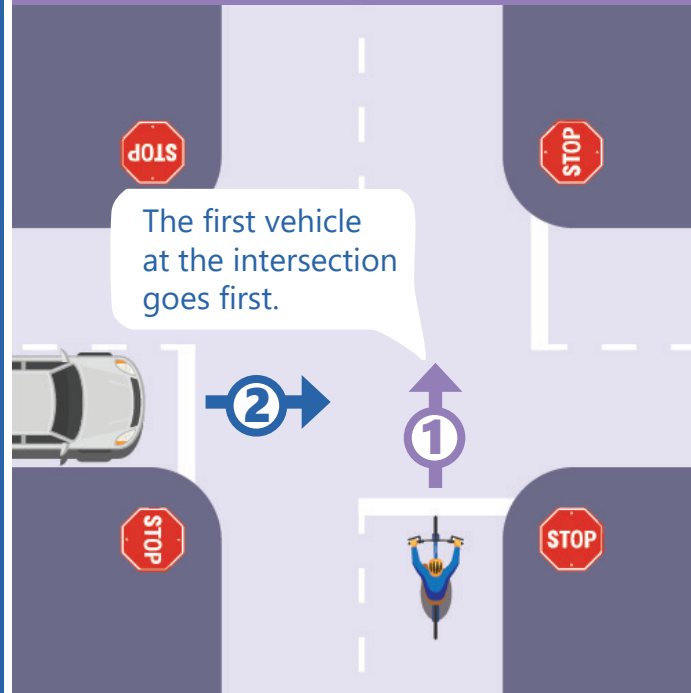
RIGHT-OF-WAY HELPS YOU DECIDE WHO GOES FIRST AT AN INTERSECTION.

ALL VEHICLES MUST FOLLOW RIGHT-OF-WAY RULES TO SAFELY CROSS INTERSECTIONS.

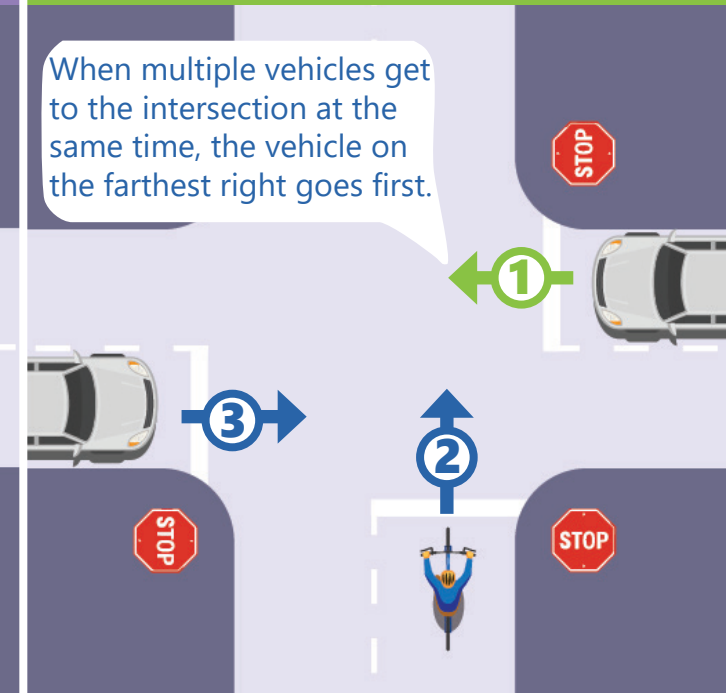


FOR MORE INFORMATION please visit [www.fresno.gov/publicworks/active-transportation-plan](http://www.fresno.gov/publicworks/active-transportation-plan)

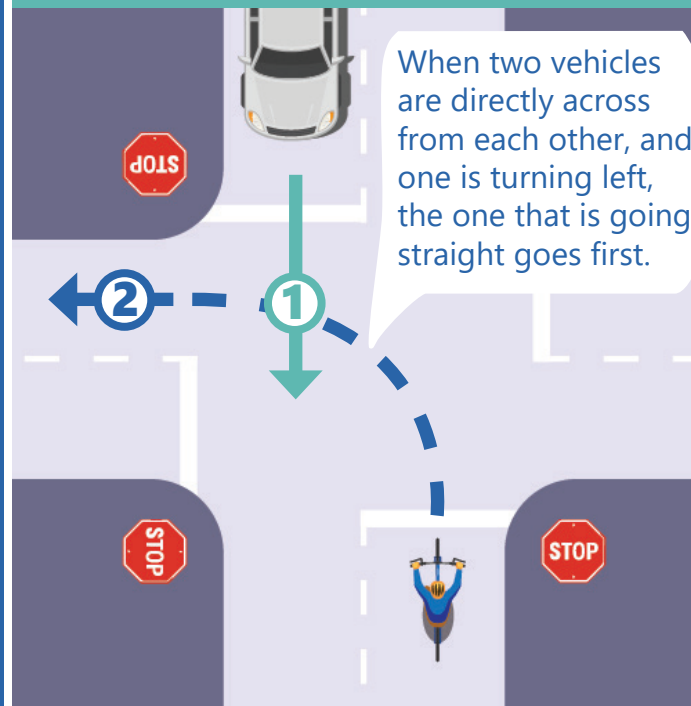
## FIRST TO STOP = FIRST TO GO



## FARTHEST RIGHT GOES FIRST



## STRAIGHT TRAFFIC GOES FIRST



Basic Rule:

### FIRST TO STOP = FIRST TO GO

If basic rule doesn't apply:

### FARTHEST RIGHT GOES FIRST

If neither the basic rule nor farthest right rule apply:

### STRAIGHT TRAFFIC GOES FIRST

### WHEN IN DOUBT, BAIL OUT

*Even if you have the right-of-way, it is often safer and less stressful to let other vehicles go first.*

# Order of Departure

# REGLAS DE DERECHO DE PASO

EL DERECHO DE PASO TE AYUDA A DECIDIR QUIÉN PASA PRIMERO EN UNA INTERSECCIÓN.

TODOS LOS VEHÍCULOS DEBEN SEGUIR LAS REGLAS DE DERECHO DE PASO PARA CRUZAR LAS INTERSECCIONES DE MANERA SEGURA.



PARA MÁS INFORMACIÓN

Visite [www.fresno.gov/publicworks/active-transportation-plan](http://www.fresno.gov/publicworks/active-transportation-plan)

## PRIMERO EN DETENERSE = PRIMERO EN AVANZAR



## EL TRÁFICO QUE SIGUE RECTO PASA PRIMERO



## EL QUE ESTÁ MÁS A LA DERECHA PASA PRIMERO



Regla Básica:

**PRIMERO EN DETENERSE = PRIMERO EN AVANZAR**

Si la regla básica no se aplica:  
**EL QUE ESTÁ MÁS A LA DERECHA AVANZA PRIMERO**

Si no se aplica ni la regla básica ni la regla de "más a la derecha":

**EL TRÁFICO QUE SIGUE RECTO AVANZA PRIMERO**

**EN CASO DE DUDA, CEDA EL PASO**

*Aunque tengas el derecho de paso, a menudo es más seguro y menos estresante dejar pasar a los demás.*

# Orden de Salida

# STOP FOR SAFETY

## SCHOOL BUS RULES



### FOR MORE INFORMATION

please visit [www.fresno.gov/publicworks/active-transportation-plan](http://www.fresno.gov/publicworks/active-transportation-plan)

### TWO-LANE ROADWAY



#### YELLOW FLASHING LIGHTS

The bus is preparing to stop.

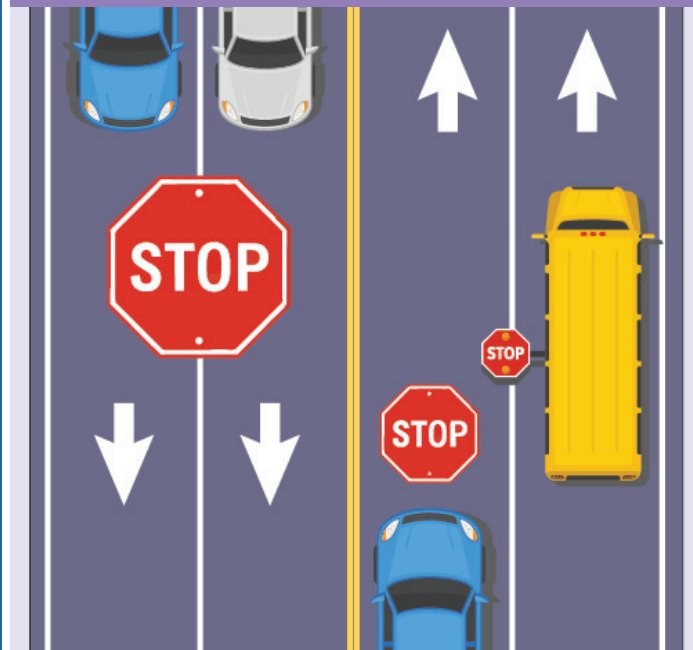


#### RED FLASHING LIGHTS & EXTENDED STOP ARM

Driver must stop and wait until the red lights stop.



### FOUR LANES OR MORE



When school bus stops, **ALL** traffic from both directions **MUST STOP**.

### DIVIDED ROADWAY



Vehicles traveling behind and beside **MUST STOP**. Vehicles traveling in the opposite direction may **PROCEED WITH CAUTION**.

# DETÉNGASE POR SEGURIDAD

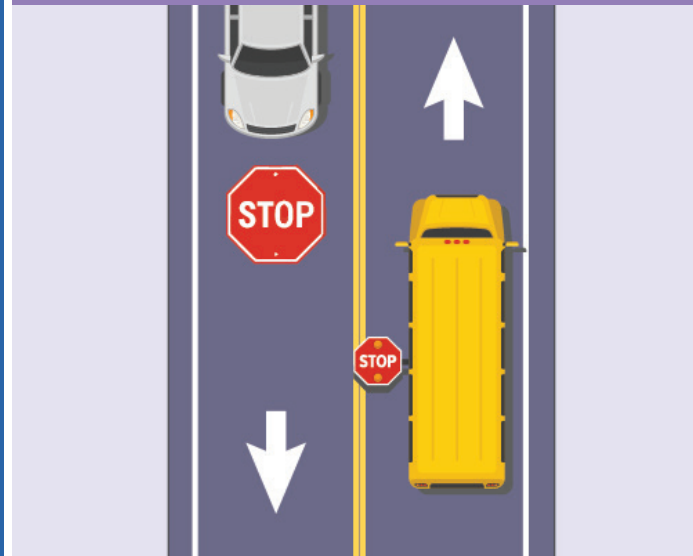
## AUTOBÚS ESCOLAR



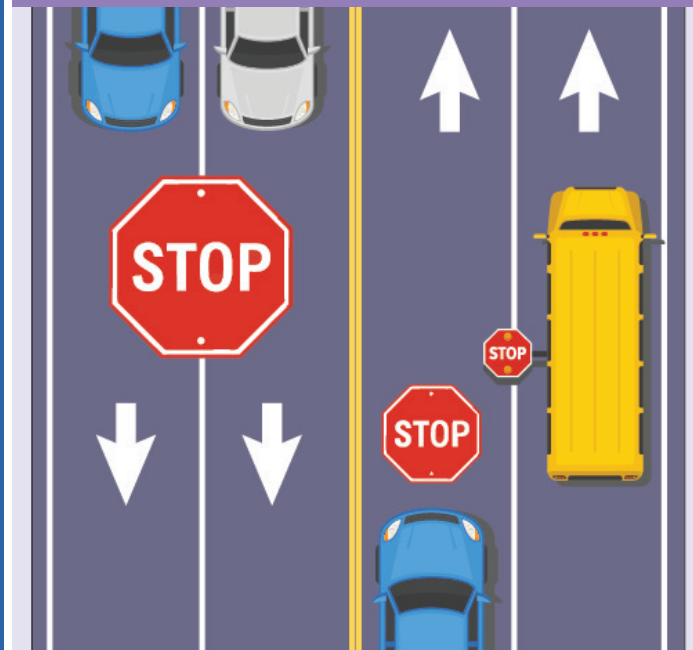
### PARA MÁS INFORMACIÓN

Visite [www.fresno.gov/publicworks/active-transportation-plan](http://www.fresno.gov/publicworks/active-transportation-plan)

### CARRETERA DE DOS CARRILES



### CUATRO CARRILES O MÁS



Quando el autobús escolar se detiene, **TODO** el tráfico en ambas direcciones **DEBE DETENERSE**.



### LUCES AMARILLAS INTERMITENTES

El autobús se está preparando para detenerse.

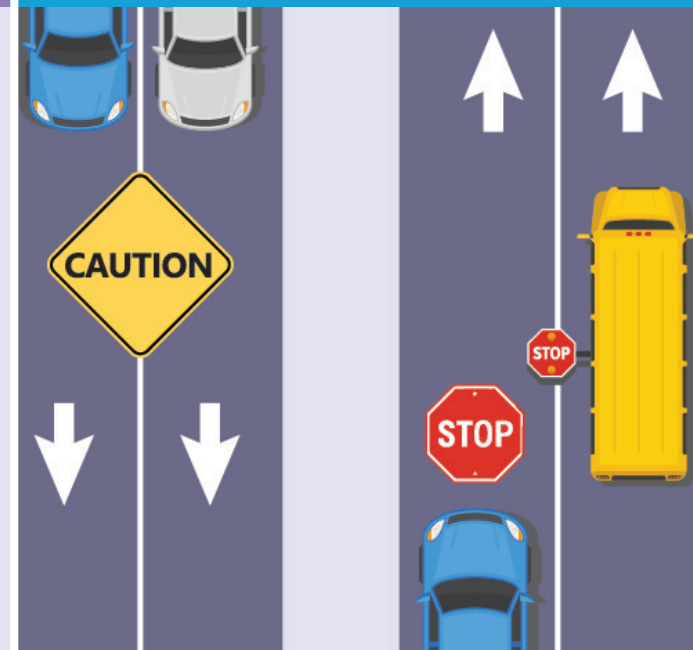


### LUZ ROJA INTERMITENTE Y BRAZO DE PARADA EXTENDIDO

El conductor debe detenerse y esperar hasta que las luces rojas dejen de parpadear.



### CALZADA DIVIDIDA



Los vehículos que circulan detrás y al lado **DEBEN DETENERSE**. Los vehículos que circulan en dirección opuesta pueden **CONTINUAR CON PRECAUCIÓN**.

# SIGNALS PROTECT EVERYONE

**Know The Rules:**  
Simple Steps for Drivers,  
Pedestrians, and Cyclists to  
Navigate the Signals



**FOR MORE INFORMATION**  
please visit [www.fresno.gov/publicworks/active-transportation-plan](http://www.fresno.gov/publicworks/active-transportation-plan)

## Left Turn Arrows Made Simple!



**Steady Red Arrow**  
Drivers turning left must  
stop and wait

**Steady Yellow Arrow**  
Stop, if you can do so safely

**Flashing Yellow Arrow**  
Proceed with left turn  
after yielding to oncoming  
traffic and pedestrians

**Steady Green Arrow**  
Proceed with left turn

## Bike Signals: Follow Your Light for a Safe Ride



**Red Bike = Stop**  
Wait behind the line

**Yellow Bike = Slow**  
Get ready to stop

**Green Bike = Go**  
Ride through the  
intersection



# LAS SEÑALES PROTEGEN A TODOS

Conoce las Reglas:  
Pasos sencillos para que  
conductores, peatones y  
ciclistas usen las señales



## PARA MÁS INFORMACIÓN

Visite [www.fresno.gov/  
publicworks/active-  
transportation-plan](http://www.fresno.gov/publicworks/active-transportation-plan)

## ¡Flechas De Giro A La Izquierda, Así De Fácil!



### Flecha Roja Fija

Los conductores que giran a la izquierda deben detenerse y esperar

### Flecha Amarilla Fija

Deténgase, si puede hacerlo con seguridad

### Flecha Amarilla Intermitente

Continúe con el giro a la izquierda después de ceder el paso al tráfico que viene de frente y a los peatones

### Flecha Verde Fija

Continúe con el giro a la izquierda

## Señales Para Ciclistas: Sigue Tu Luz Y Viaja Seguro



### Bicicleta Roja = Alto

Espere detrás de la línea

### Bicicleta Amarilla = Despacio

Prepárese para detenerse

### Bicicleta Verde = Avanza

Circule a través de la intersección

